

Anvisning altanbyggnation Brf Brunnby Park 0803

Det här är en hjälp för dig som planerar för att bygga ut din altan på markplan. Bifogat finns skisser på de olika altanalternativen för respektive lägenhet samt anvisning för staket. Ritningar finns att hämta hos Lena Särenborg, nr 9. Anvisningarna är godkända av styrelsen. Din ansökan till altanbyggnation fylls i på sista sidan och lämnas till styrelsen för godkännande innan du börjar bygga.

Välkommen med din ansökan och om du har några funderingar. Lycka till!

Så här bygger du din altan

Placering

Det finns två placeringsalternativ för lägenheterna som är 50 och 63 kvm, och ett för 75 kvm (se skisser på sidan 2-3). Altan får enbart byggas åt ett håll samt ska vara sammansatt med befintlig altan.

- Altanen skall placeras med utgångspunkt från befintlig altan
- 4:an (75 kvm) mot närmsta gavel
- 3:an (63 kvm) och 2:an (50 kvm) vilket håll de vill

Obs! Notera att det finns dräneringsrör som går längs husets långsida, ca 50 cm från fasaden och ca 30-50 ner i marken.

Storlek

Altanen måste byggas utifrån befintlig altan .

- Ej vara närmare än 35 cm ifrån husgaveln eller grannens tomtgräns
- Samma höjd som befintlig altan

För att ge möjlighet att bevara befintlig altan och trapp finns dock två alternativ på storlek.

1. Bevara befintlig altan och tillhörande trapp eller
2. Ta bort befintlig trapp och bygga ut från befintlig altan till max 3 m utifrån huset (inkl. ny trapp om sådan önskas)

Staket och färg

Staketet skall vara utformat som det befintliga staketet, krysstaket eller inget alls (se sidan 4). Färgen är Tinova V Täckfärg BY43 stugröd.

- Samma höjd och färg som nuvarande staket gäller för att bevara husens karaktär (rött och natur i kombination)
- Om du bygger altan utan något staket alls får inte befintlig staket förändras
- Staketet skall vara enhetligt för hela altanen
- Förändring av staketet får endast ske om altanen byggs ut

Trapp

Eventuell trapp från altanen följer nuvarande färg och materialval och får inte vara utanför tomtgränsen.

Övriga anvisningar

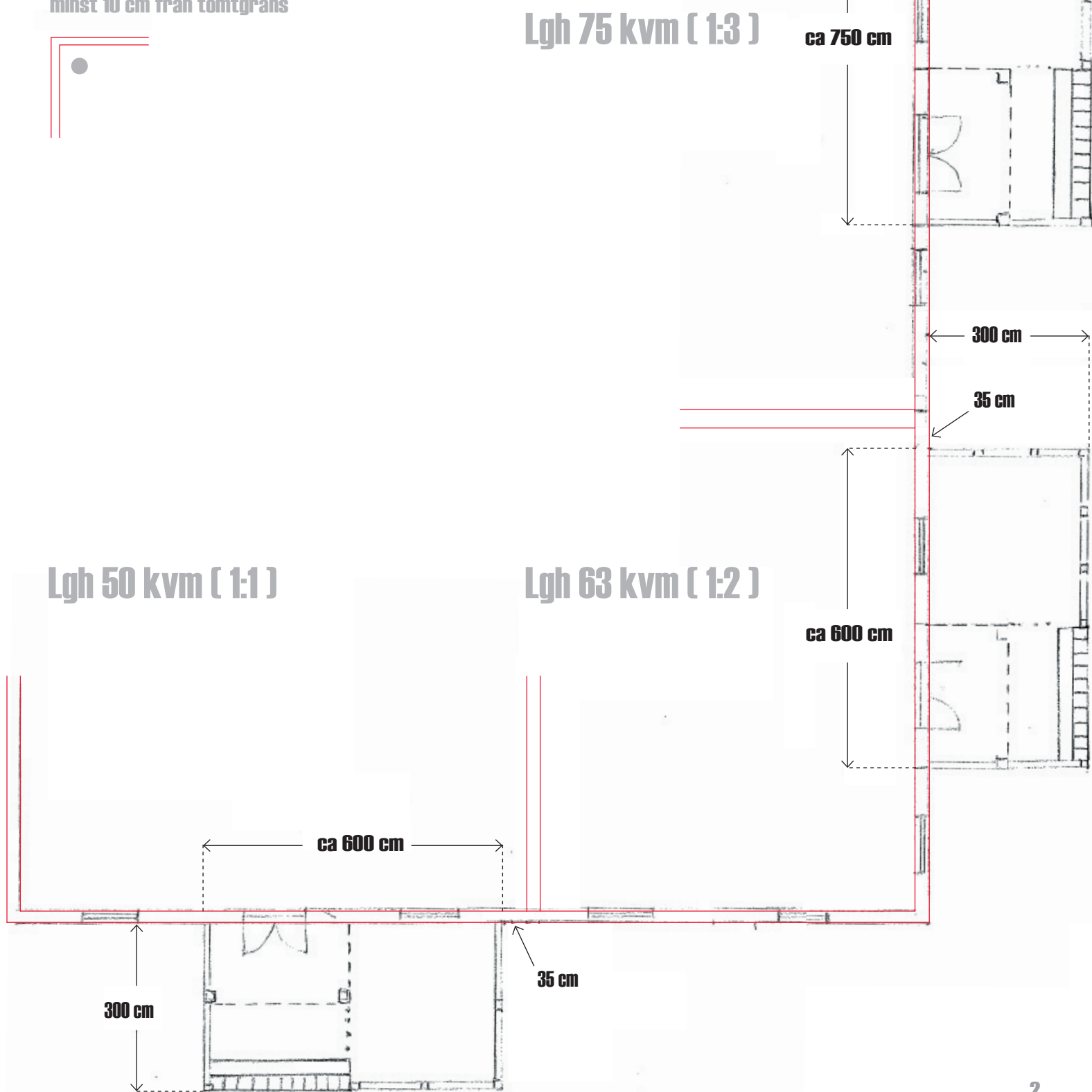
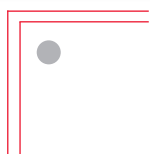
1. Altan golvets sidor måste vara täckta ner mot marken
2. Är den befintliga altanen högre än 0,6 m över marknivå måste lägenhetsinnehavaren ansöka om kommunalt bygglov
3. Inga förankringar eller andra ingrepp får göras i huset eller dess grund
4. Inga förändringar förutom infästning av staket får göras i de bärande stolpar tillhörande balkongen ovanför
5. Grävning får ej ske i singelstenen närmast husväggen samt utanför tomtens gräns
6. Grundens ventilationsgaller får ej blockeras
7. Altanen får ej blockera stuprör och övrig vattenevakuering från huset
8. Inga former av tak, inglasningar är tillåtna
9. Ingen del av altanen (inkl stolpar, staket och fundament) får sträcka sig utanför den del av marken som disponeras av lägenhetsinnehavaren, d.v.s. 3,0 m utanför den till lägenheten hörande husväggen längs den sida av lägenheten där balkongdörren är lokaliserad.

Styrelsen reserverar sig för undantag, men grundregeln är att altaner som uppfyller ovanstående kriterier kommer att godkännas.

Altanalternativ 1

C. Dahl 2007-06-26

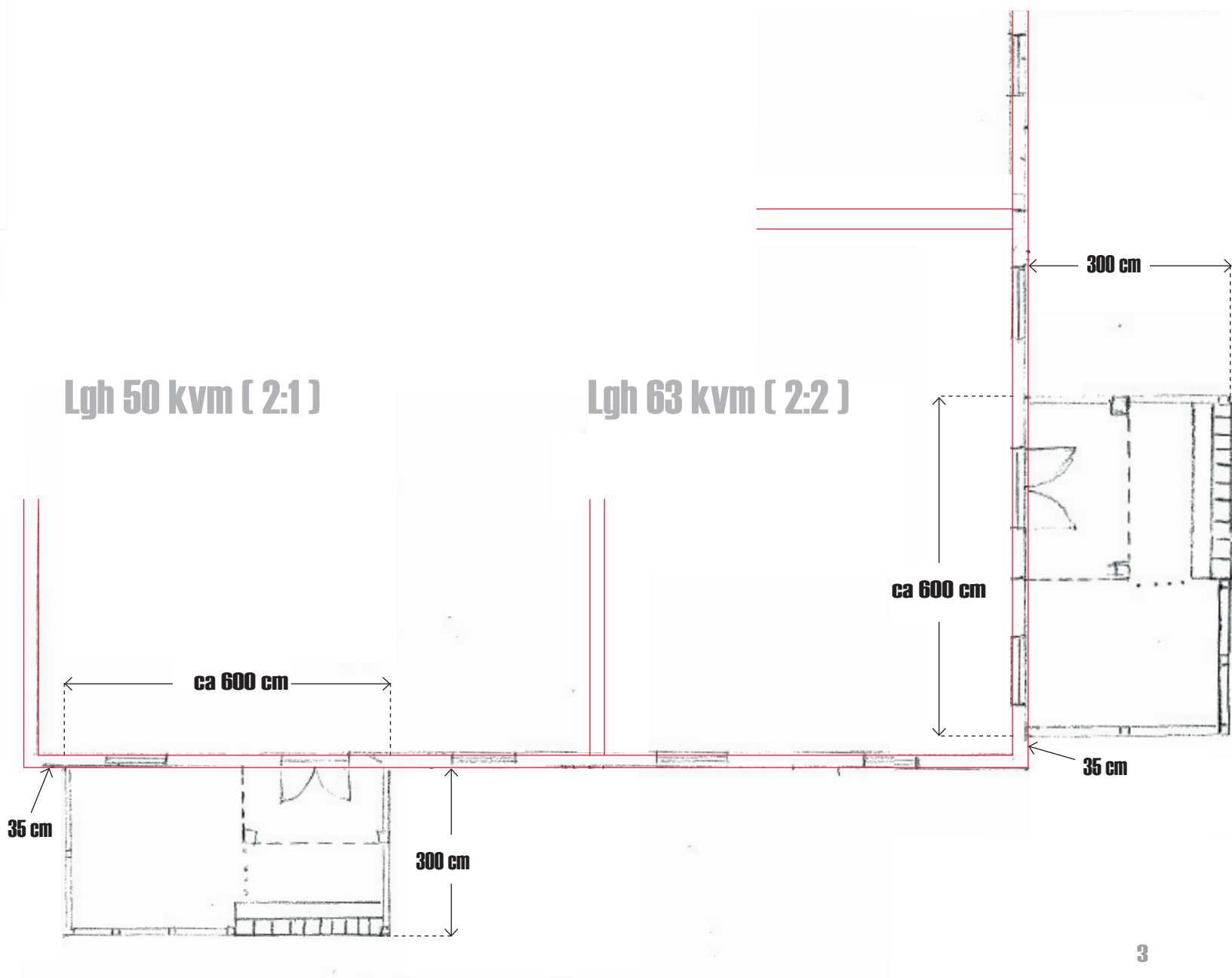
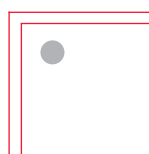
Fundament placeras
minst 10 cm från tomtgräns



Altanalternativ 2

C. Dahl 2007-06-26

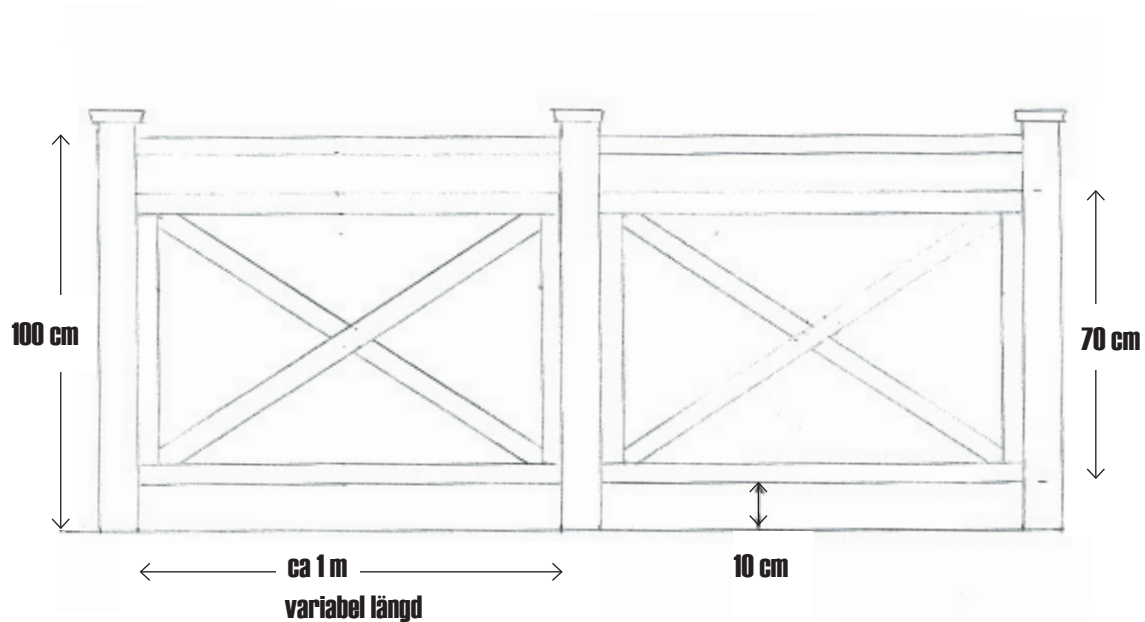
Fundament placeras
minst 10 cm från tomtgräns



Staket

Tre alternativ är godkända vid utbyggnation av altan

1. Befintligt staket
2. Krysstaket (se modell nedan)
3. Inget staket alls



Ansökan om altanbyggnation

Lägenhetsinnehavare

Lägenhetsnummer

Val av altanbyggnation (1:1, 1:2, 1:3, 2:1, 2:2)

Beräknad start av byggnation

Övrigt:

.....

.....

.....

Val av staket:

Jag intygar också att jag har kontrollerat höjden på min befintliga altan

Befinner sig just din lägenhets befintliga altan högre än 0,6 m över marknivå så glöm inte att ansöka om kommunalt bygglov

Datum och signatur

Vänligen lämna din ansökan till Lena Särenborg, nr 9, 0730 -453 844

Styrelsens anteckningar:

.....

.....